



**RESOLUCIÓN No.  
COSEDE-DIR-2021-002**

**INSTRUCTIVO PARA SU  
IMPLEMENTACIÓN**

**“Norma sobre la información que  
deben difundir las  
entidades financieras para la  
concientización del Seguro de  
Depósitos”**

# Instructivo para la implementación

Desde la Corporación del Seguro de Depósitos, Fondo de Liquidez y Fondo de Seguros Privados COSEDE, agradecemos de antemano el correcto uso que proporcionen a este documento. Nuestro propósito es que, cada día, se incremente el conocimiento de nuestra sociedad sobre los beneficios de contar con el Seguro de Depósitos y, además, se mantenga y promueva la confianza de los clientes en todo el sistema financiero ecuatoriano.

*De esta manera estamos contribuyendo, juntos, a construir un mejor país.*

## Objetivo

Establecer las directrices para la elaboración del contenido digital que deberán difundir las entidades del Sistema Financiero Nacional con el objetivo de concientizar la información con respecto al Seguro de Depósitos.

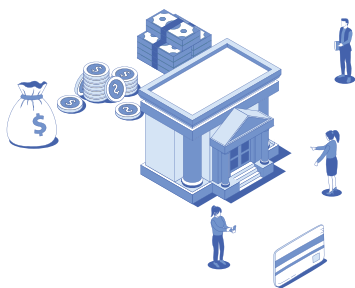
Las Instituciones obligadas a cumplir con lo establecido en la presente resolución son:

- Entidades del sector financiero privado.
- Entidades del sector financiero popular y solidario, incluyendo mutualistas y cooperativas correspondientes a los segmentos 1, 2, 3, 4 y 5.

Las entidades del sector financiero privado y las del sector financiero popular y solidario difundirán la información básica descrita en el artículo 2 de la RESOLUCIÓN No. COSEDE-DIR-2021-002 a través varios canales, en función del segmento al cual pertenecen

### ENTIDADES DEL SECTOR FINANCIERO PRIVADO

#### BANCOS



### ENTIDADES DEL SECTOR FINANCIERO POPULAR Y SOLIDARIO, INCLUYENDO MUTUALISTAS Y COOPERATIVAS

#### MUTUALISTAS Y COOPERATIVAS SEGMENTO 1 - 2 - 3 - 4 - 5



# Banner digital- Pagina web

Se implementará de manera PERMANENTE, un banner digital en la página web principal de su institución financiera, en el que se debe incluir los siguientes links de acceso: consulta de cobertura <https://www.cosede.gob.ec/conoce-tu-monto-de-cobertura/> y a la plataforma Edúcate <https://educate.cosede.gob.ec/>.



El archivo se encuentra en la carpeta **Banner digital - página web**

**OBLIGATORIO**

Bancos, Mutualistas y Cooperativas segmento 1-2-3

**SUPLEMENTARIO**  
CON REDES SOCIALES

Cooperativas segmento 4-5

# Post en redes sociales

Se deberá enviar al menos **UN MENSAJE CADA 15 DÍAS** utilizando las piezas comunicacionales que se encuentran disponibles en la página WEB de la COSEDE. Se puede alternar las publicaciones de acuerdo a las redes sociales que disponga su entidad siempre y cuando se cumpla con la frecuencia establecida.

## MENSAJE 1

¿Qué instituciones financieras cuentan con la **COBERTURA** del Seguro de Depósitos?

- > Bancos
- > Mutualistas
- > Cooperativas de Ahorro y Crédito

**LEGALMENTE** constituidas en el Ecuador.

PARA MÁS INFORMACIÓN VISITA: [www.cosedebgob.ec](http://www.cosedebgob.ec)

Corporación del Seguro de Depósitos, Fondo de Liquidez y Fondo de Seguros Privados

Texto sugerido para acompañar la publicación  
Tus ahorros están protegidos, conoce la cobertura del Seguro de Depósitos.  
<https://www.cosedebgob.ec/conoce-tu-monto-de-cobertura/>

## MENSAJE 2 - editable

RECUERDA QUE:

LOGO DE ENTIDAD FINANCIERA AQUÍ

Cuenta con el

**SEGURO DE DEPÓSITOS**

Corporación del Seguro de Depósitos, Fondo de Liquidez y Fondo de Seguros Privados

Texto sugerido para acompañar la publicación  
En [@nombredeinstitución](#) contamos con el #SeguroDeDepósitos que protege tus ahorros.

## MENSAJE 3

Recuerda que los productos **financieros** que cuentan con la **cobertura** del Seguro de Depósitos son:

- Cuentas **CORRIENTES**
- Cuentas de **AHORROS**
- Depósitos a **PLAZO FIJO** (certificados de depósitos y depósitos en **CUENTAS BÁSICAS**)

PARA MÁS INFORMACIÓN VISITA: [www.cosedebgob.ec](http://www.cosedebgob.ec)

Corporación del Seguro de Depósitos, Fondo de Liquidez y Fondo de Seguros Privados

Texto sugerido para acompañar la publicación  
Estos productos financieros están protegidos, conoce la cobertura del Seguro de Depósitos.

<https://www.cosedebgob.ec/conoce-tu-monto-de-cobertura/>

## MENSAJE 4

Montos máximos de **cobertura** del Seguro de Depósitos

| BANCOS |           |
|--------|-----------|
| Hasta  | \$ 32.000 |

| COOPERATIVAS DE AHORRO Y CRÉDITO Y MUTUALISTAS |                 |
|--|-----------------|
| Segmento 1                                     | hasta \$ 32.000 |
| Segmento 2                                     | hasta \$ 11.290 |
| Segmento 3                                     | hasta \$ 5.000  |
| Segmento 4                                     | hasta \$ 1.000  |
| Segmento 5                                     | hasta \$ 1.000  |

PARA MÁS INFORMACIÓN VISITA: [www.cosedebgob.ec](http://www.cosedebgob.ec)

Corporación del Seguro de Depósitos, Fondo de Liquidez y Fondo de Seguros Privados

Texto sugerido para acompañar la publicación  
Cuando depositas en una Institución Financiera legalmente constituida, cuentas con el #SeguroDeDepósitos que protege tus ahorros. Conoce los montos de cobertura.

<https://www.cosedebgob.ec>



El archivo se encuentra en la carpeta **Redes sociales.**

**OBLIGATORIO**

Bancos, Mutualistas y Cooperativas segmento 1-2-3

**SUPLEMENTARIO**  
CON REDES SOCIALES

Cooperativas segmento 4-5

# Post en redes sociales

## MENSAJE 5



Texto sugerido para acompañar la publicación  
¿Conoce si eres beneficiario del #SeguroDeDepósitos?  
<https://www.cosedegob.ec>

## MENSAJE 6



Texto sugerido para acompañar la publicación  
Te invitamos a fortalecer tu educación financiera, cursos gratuitos en la plataforma.

<https://www.educate.cosedegob.ec>

## MENSAJE 7



Texto para acompañar la publicación  
Todos los cursos son gratuitos y podrás recibir un certificado de aprobación.  
<https://www.educate.cosedegob.ec>

## VIDEO 1



Texto para acompañar la publicación  
Tus ahorros están protegidos, conoce la cobertura del Seguro de Depósitos.

<https://www.cosedegob.ec>



El archivo se encuentra en la carpeta **Redes sociales**.

**OBLIGATORIO**

Bancos, Mutualistas y Cooperativas segmento 1-2-3

**SUPLEMENTARIO**  
CON REDES SOCIALES

Cooperativas segmento 4-5

# Post en redes sociales

## VIDEO 2



Texto sugerido para acompañar la publicación  
Tus ahorros están protegidos, conoce la cobertura del #SeguroDeDepósitos.

<https://www.cosede.gob.ec/conoce-tu-monto-de-cobertura/>

## VIDEO 3



Texto sugerido para acompañar la publicación  
Cuando depositas en una Institución Financiera legalmente constituida, cuentas con el #SeguroDeDepósitos que protege tus ahorros.

<https://www.cosede.gob.ec>

## VIDEO 4



Texto sugerido para acompañar la publicación  
Conoce si eres beneficiario del #SeguroDeDepósito

<https://www.cosede.gob.ec/conoce-tu-monto-de-cobertura/>



El archivo se encuentra en la carpeta [Redes sociales.](#)

**OBLIGATORIO**

Bancos, Mutualistas y Cooperativas segmento 1-2-3

**SUPLEMENTARIO**  
CON REDES SOCIALES

Cooperativas segmento 4-5

# Correo electrónico institucional

A falta de pantallas informativas todas las entidades financieras deberán enviar al menos **UN CORREO ELECTRÓNICO CADA 90 DÍAS** a todos sus socios y/o clientes utilizando el diseño que se encuentra disponible en la página WEB de la COSEDE.

## SEGURO DE DEPÓSITOS

¿Qué instituciones financieras cuentan con COBERTURA del Seguro de Depósitos?

- > Bancos
- > Mutualistas
- > Cooperativas de Ahorro y Crédito

LEGALMENTE constituidas en el Ecuador.

---

Productos financieros que cuentan con cobertura del Seguro de Depósitos

- Cuentas **CORRIENTES**
- Cuentas de **AHORROS**
- Depósitos a **PLAZO FIJO** (certificados de depósitos) y depósitos en **CUENTAS BÁSICAS**

Montos máximos de cobertura del Seguro de Depósitos

| BANCOS   |                 |
|--|-----------------|
|  | hasta \$ 12.000 |
| COOPERATIVAS DE AHORRO Y CRÉDITO Y MUTUALISTAS |                 |
| Segmento 1                                     | hasta \$ 32.000 |
| Segmento 2                                     | hasta \$ 18.200 |
| Segmento 3                                     | hasta \$ 5.000  |
| Segmento 4                                     | hasta \$ 1.000  |
| Segmento 5                                     | hasta \$ 1.000  |

---

¿Tu entidad financiera está en proceso de liquidación forzosa?

Con tu número de **cédula** puedes revisar si eres **BENEFICIARIO** del Seguro de Depósitos en nuestra página web

---

¿Quieres ampliar tus conocimientos en educación financiera?

### EDUCATE

Entorno Virtual de Aprendizaje

- Seguro de Depósitos
- Fondo del Seguro de Depósitos y Fondo de Liquidez
- Seguro de Seguros Privados
- Seguro de Depósitos - Cosede Territorial

[www.educate.cosede.gob.ec](http://www.educate.cosede.gob.ec)

---

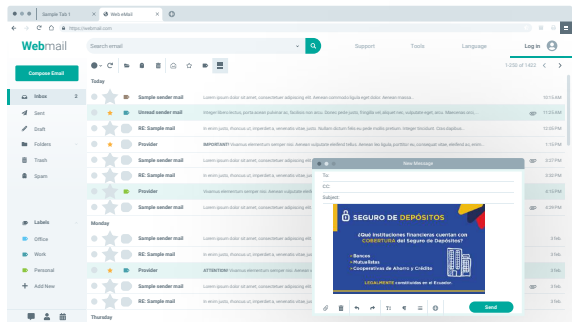
PARA MÁS INFORMACIÓN VISITA: [www.cosede.gob.ec](http://www.cosede.gob.ec)

Síguenos:

- @CORREO\_EC
- Correo Ec
- CORSEDES
- Correo Ec

**CHATBOT**  
**0996510117**

Av. Amazonas entre Jardín Nacional de Periodistas y Alfonso Portilla, Plaza del Gobierno de Gestión Financiera 1 - Bloque 4 - Piso 5



El archivo se encuentra en la carpeta **Correo electrónico**

**SUPLEMENTARIO**  
A FALTA DE PANTALLAS INFORMATIVAS

**Bancos - Mutualistas**

**Cooperativas segmento 1-2-3-4-5**

# Estados de cuenta

Se incluirá el logo de la COSEDE y la leyenda “Producto PROTEGIDO por el Seguro de Depósitos [www.cosedegob.ec](http://www.cosedegob.ec)”, de acuerdo al diseño que se encuentra disponible en la página WEB de la COSEDE, en todos los productos que cuentan con la cobertura del Seguro de Depósitos (Cuentas de Ahorros, Cuentas Corrientes, Depósitos a plazo fijo y otras modalidades legalmente aceptadas) se excluye tarjetas de crédito.



Producto **PROTEGIDO** por el Seguro de Depósitos

[www.cosedegob.ec](http://www.cosedegob.ec)



Producto **PROTEGIDO** por el Seguro de Depósitos

[www.cosedegob.ec](http://www.cosedegob.ec)



**JUAN MIGUEL GONZÁLEZ**  
 AVENIDA 5 DE MAYO 2  
 COLONIA CENTRO, CUAUHTÉMOC  
 0600, CIUDAD DE MÉXICO



Estado de Cuenta  
 Página 1 de 4

|   |                                |                     |
|---|--------------------------------|---------------------|
| 1 | FECHA DE CORTE                 | 22 Junio 2020       |
|   | NUMERO DE CUENTA               | 6501 3050 4965 4780 |
| 2 | FECHA LIMITE DE PAGO           | INMEDIATO           |
|   | PAGO MÍNIMO <sup>1</sup>       | \$844.49            |
| 3 | PAGO MÍNIMO + MSP <sup>2</sup> | \$1,420.65          |
|   | SALDO VENCIDO                  | \$174.02            |
| 4 | PAGO PARA NO GENERAR INTERESES | \$1,973.65          |
|   | PUNTOS PALACIO DISPONIBLES     | 30,438              |

#### ESTIMADO CLIENTE:

Conoce el Estado de Cuenta de tu Tarjeta Palacio.  
 Entenderlo te ayudará a planificar mejor el uso de tu Tarjeta.



Sólo con tu Tarjeta Palacio



Producto **PROTEGIDO** por el Seguro de Depósitos

[www.cosedegob.ec](http://www.cosedegob.ec)

#### RESUMEN DEL PERIODO DE MAYO 23 A JUNIO 22 DE 2020

| RESUMEN DE SALDOS       |                   |
|-------------------------|-------------------|
| Saldo Anterior          | \$8,432.38        |
| + Compras/Disposiciones | \$110.00          |
| + Comisiones            | \$0.00            |
| + Otros cargos          | \$435.00          |
| + Intereses e IVA       | \$38.29           |
| - Pagos y Devoluciones  | \$0.00            |
| <b>Saldo Total</b>      | <b>\$9,015.67</b> |
| Saldo Línea Principal   | \$9,015.67        |
| Saldo Línea Seguro      | \$0.00            |

| RESUMEN SALDO LINEA PRINCIPAL |                    |
|-------------------------------|--------------------|
| Límite de crédito             | \$90,000.00        |
| <b>Crédito Disponible</b>     | <b>\$80,984.33</b> |
| Cargos no reconocidos         | \$0.00             |
| Días del periodo              | 31                 |
| <b>Tasa de Interés anual</b>  | <b>59.88%</b>      |
| <b>Saldo Línea Principal</b>  | <b>\$9,015.67</b>  |
| Revolvente                    | \$678.47           |
| Mensualidades sin intereses   | \$7,682.20         |
| Mensualidades con intereses   | \$0.00             |
| Cargos Varios                 | \$655.00           |



El archivo se encuentra en la carpeta  
**Estado de cuenta.**

**OBLIGATORIO**

Bancos - Mutualistas

Cooperativas segmento 1 - 2 - 3 - 4 - 5



# Roll up -Afiche

Las entidades financieras que no dispongan de pantallas informativas deberá implementar de manera OBLIGATORIA este tipo de material informativo (afiches y roll up) en todas sus agencias de forma PERMANENTE, ubicándolos en el hall de atención al cliente utilizando el material que se encuentra disponible en la página WEB de la COSEDE.



**Tus DEPÓSITOS están PROTEGIDOS por el Seguro de Depósitos**

El Seguro de Depósitos es un mecanismo de protección **GRATUITO** para los ahorros que los ciudadanos mantienen en entidades financieras, frente a una eventual liquidación forzosa.

**El 98% de los DEPOSITANTES recuperan el 100% de su DINERO**

El monto de cobertura depende del segmento al que pertenece la entidad financiera.

| BANCOS                                 |                 |
|--|-----------------|
| BANCOS DE AHORRO Y CREDITO MUTUALISTAS |                 |
| Segmento 1                             | Hasta \$ 22.000 |
| Segmento 2                             | Hasta \$ 44.000 |
| Segmento 3                             | Hasta \$ 6.000  |
| Segmento 4                             | Hasta \$ 1.000  |
| Segmento 5                             | Hasta \$ 1.000  |

Conoce la **cobertura del Seguro de Depósitos** de tu entidad financiera

[www.cosede.gob.ec](http://www.cosede.gob.ec)

Si tienes dudas o necesitas información, consulta a nuestro

**CHATBOT 0996510117**  
\* Solo mensajes

Síguenos: @COSUDE\_EC, cosude.ec, cosude.ec, cosude.ec

02 396 0340

## ESPECIFICACIONES:

Tamaño: 80 x 200 cm

Material: Lona

Impresión full color



**Tus DEPÓSITOS están PROTEGIDOS por el Seguro de Depósitos**

**El seguro de Depósitos es GRATUITO**

Conoce la cobertura del Seguro de Depósitos de tu entidad financiera:

[www.cosede.gob.ec](http://www.cosede.gob.ec)

Si tienes dudas o necesitas información, consulta a nuestro

**CHATBOT 0996510117**  
\* Solo mensajes

Síguenos: @COSUDE\_EC, cosude.ec, cosude.ec, cosude.ec

02 396 0340

## ESPECIFICACIONES:

Tamaño: 29,7 x 42 cm

Material: Couche 150 gr.

Impresión full color



El archivo se encuentra en la carpeta **Roll up**.

**SUPLEMENTARIO**  
A FALTA DE PANTALLAS INFORMATIVAS

**Bancos - Mutualistas**

**Cooperativas segmento 1 - 2 - 3 - 4 - 5**

# Pantallas informativas

Se incluirá de manera **PERMANENTE** el video sobre el Seguro de Depósitos en las salas de espera de clientes y socios que se encuentra disponible en la página WEB de la COSEDE.



## ESPECIFICACIONES:

Duración: 01:20

Formato: Mp4



El archivo se encuentra en la carpeta  
**Pantallas informativas**

**OBLIGATORIO**

Bancos, Mutualistas y  
Cooperativas segmento 1-2-3

**SUPLEMENTARIO**  
CON REDES SOCIALES

Cooperativas segmento 4-5

# Programas de educación

Dentro de la planificación de capacitaciones para sus socios y ciudadanía en general, se deberá incluir los cursos que brinda COSEDE en su plataforma EDÚCATE.

Inicio Cursos COSEDE AQUÍ INICIA MI CURSO DE CURSOS Crear nuevo curso | Ayudar

**EDÚCATE**  
Entorno Virtual de Aprendizaje

**COSEDE**  
Corporación del Seguro de Depósitos,  
Fondo de Liquidación y  
Fondo de Seguros Privados

**SEGURO DE DEPÓSITOS**  
El Seguro de Depósitos es un mecanismo de compensación de depósitos que brinda para la ciudadanía, tanto a ahorristas pagados en el

**SOBRE NOSOTROS**

Buenas días y bienvenidos a la plataforma de E-learning de la Corporación del Seguro de Depósitos, Fondo de Liquidación y Fondo de Seguros Privados. Esta herramienta permite encontrar diferentes cursos y programas de capacitación, que tienen como finalidad ofrecerles a ustedes un entorno de aprendizaje en distintos formatos relacionados con el Seguro de Depósitos, Fondo de Liquidación, Fondo de Seguros Privados, educación para la ciudadanía de la COSEDE, entre otros, que se presentan en un portal de fácil acceso, con contenidos didácticos que les permitirán aprovechar al máximo su formación en línea. Es así que, en el entorno virtual de aprendizaje "EduCate", la ciudadanía podrá contar con una nueva metodología de formación e interacción educativa. Nuestra plataforma es ideal para quienes desean capacitarse en la movilidad e idiomas, en sus hogares o no disponen de tiempo para asistir a capacitaciones de tipo presencial. Buscamos al servicio de todos nuestros usuarios y tenemos a su disposición contenidos dinámicos y fáciles de comprender, así como personal de soporte multilingüe que estará atento para ayudarles en cualquier momento que tengan en sus diferentes cursos que ofrecemos. Esperamos que disfruten de esta gran experiencia.

**Curso 1:** Seguro de Depósitos

**Curso 2:** Fondo del Seguro de Depósitos y Fondo de Liquidez

**Curso 3:** Seguro de Seguros Privados

**Curso 4:** Seguro de Depósitos- COSEDE TERRITORIAL

Enlace: <https://educate.cosedegob.ec/>

**Plataforma virtual**

# EDÚCATE

Entorno Virtual de Aprendizaje



**OBLIGATORIO**

**Bancos - Mutualistas**

**Cooperativas segmento 1 - 2 - 3 - 4 - 5**

# Programas de capacitación

Todo el personal de su entidad destinado a la atención al cliente, de manera OBLIGATORIA, deberá aprobar los cursos virtuales respecto del Seguro de Depósitos, que se encuentran disponibles en la plataforma Educate <https://educate.cosedec.gov.ec/>.

|   |
|---|
| > AGENTES DE PAGO DEL SEGURO DE DEPÓSITOS Y SEGURO DE SEGUROS PRIVADOS <sup>Q</sup>     |
| > CURSO 1: SEGURO DE DEPÓSITOS <sup>Q</sup>   |
| > CURSO 2: FONDO DEL SEGURO DE DEPÓSITOS Y FONDO DE LIQUIDEZ <sup>Q</sup>               |
| > CURSO 3: SEGURO DE SEGUROS PRIVADOS <sup>Q</sup>                                      |
| > COONECTA 1: SEGURO DE DEPÓSITOS <sup>Q</sup>  |
| > COONECTA 2: FONDO DEL SEGURO DE DEPÓSITOS Y FONDO DE LIQUIDEZ <sup>Q</sup>            |
| > COONECTA 3: SEGURO DE SEGUROS PRIVADOS <sup>Q</sup>                                   |
| > CURSO 4: SEGURO DE DEPÓSITOS - COSEDE TERRITORIAL <sup>Q</sup>                        |
| > CURSO 5: PROCESO DE PAGO DEL SEGURO DE DEPÓSITOS PARA LIQUIDADORES <sup>Q</sup>       |
| > Curso 6 PROCESO DE PAGO DEL SEGURO DE SEGUROS PRIVADOS PARA LIQUIDADORES <sup>Q</sup> |
| > Portal Web Recaudación y Conciliación de Contribuciones <sup>Q</sup>                  |
| > INDUCCIÓN A NUEVOS SERVIDORES - MÓDULO 1 <sup>Q</sup>                                 |
| > INDUCCIÓN A NUEVOS SERVIDORES - MÓDULO 2 <sup>Q</sup>                                 |
| > CÓDIGO DE ÉTICA - COSEDE <sup>Q</sup>   |
| > MANUAL DE MEDIDAS NECESARIAS PARA EMERGENCIA SANITARIA COVID-19 <sup>Q</sup>          |

## CURSOS A APROBAR:

**Curso 1:** Seguro de Depósitos

**Curso 2:** Fondo del Seguro de Depósitos y Fondo de Liquidez

**Curso 3:** Seguro de Seguros Privados

**Curso 4:** Seguro de Depósitos- COSEDE TERRITORIAL

**Nota:** En caso de que existan salidas de personal, quienes cubran esas posiciones deberán realizar los cursos.

**OBLIGATORIO**

Bancos - Mutualistas

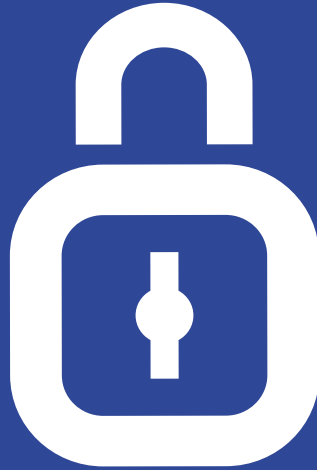
Cooperativas segmento 1 - 2 - 3- 4-5

**IMPORTANTE:** Todas las piezas comunicacionales se encuentran a su disposición en la página WEB de la COSEDE en el siguiente enlace:

<https://www.cosedecob.gov.ec/norma-de-difusion-del-seguro-de-depositos/>



The screenshot shows the website interface for the 'Norma de Difusión del Seguro de Depósitos'. The page features a navigation menu on the left with the following items: 'Norma digital - Página web', 'Contenidos electrónicos institucionales', 'Estadísticas de acceso', 'RSS 2.0 - RSS', 'Formatos alternativos', 'Prensa escrita', 'Formato de cumplimiento de la Norma', and 'Instructivo para la implementación de la Norma'. On the right side, there is a 'Compartir esta publicación' section with options for 'Twitter', 'Facebook', 'LinkedIn', 'Email', and 'Imprimir'. Below this is a featured image with the text 'ACTIVAMOS PROTOCOLOS DE BIOSEGURIDAD' and 'Elaboración de protocolos de bioseguridad para el personal de la planta'. The footer contains the text 'Gobierno de la República del Ecuador' and 'Sistema Nacional de Información (SNI)'. At the bottom right, there is a small text block: 'En Atención al Cliente Nacional de Percepción y Atención al Cliente, Mi Banco Mi Ciudad (Banco del Pájar) S.A. República Bolivariana de Venezuela. Bogotá A. Teléfono: (0431) 236 5266'.



# SEGURO DE DEPÓSITOS

Síguenos:



@COSEDE\_Ec



Cosede Ec



COSEDE Ec



Cosede Ec



Av. Amazonas entre Unión Nacional de Periodistas y  
Alfonso Pereira, Plataforma Gubernamental de  
Gestión Financiera - Bloque 4 - Piso 9



CHATBOT  
0996510117

\* Solo mensajes