

Banca
Online



Banca
Móvil

Pago de Servicios y Tarjetas de Crédito

Más de **100 empresas** para pagos de:



Servicios Básicos



Tránsito



Municipios



TV cable e internet



Impuestos



Casas Comerciales



Planes celulares y recargas

Realiza tus pagos desde casa a través:

Banca
Online



Banca
Móvil

Sin filas, sin perder tiempo.

Hazlos de manera ágil,
**con los siguientes
pasos:**

1. Ingresa

a nuestros Canales Electrónicos:

Banca Online



The screenshot shows the login page for Banco Internacional's online banking. At the top, the bank's logo and name are displayed in a dark blue header. Below the logo, there are navigation links for "Bienvenido(a)", "Ayuda", and "Contáctanos". The main content area is divided into two columns. The left column, titled "INGRESO A BANCA ONLINE", contains a login form with a "Usuario" field, a "Ingresa tu usuario" input field, and a "Continuar" button. Below the form, there is a note about temporary users: "Si ingresas con USUARIO TEMPORAL Haz click [aquí](#)". The right column, titled "UTILIDADES", lists several links: "¿No tienes usuario? ¿genéralo aquí", "¿Olvidaste tu contraseña?", "Desbloquea tu usuario", and "¿Olvidaste tu usuario?". At the bottom of the page, a security notice states: "Te recordamos que Banco Internacional **no solicita información personal relacionada con usuarios y contraseñas de acceso** a tus cuentas o servicios electrónicos vía e-mail."

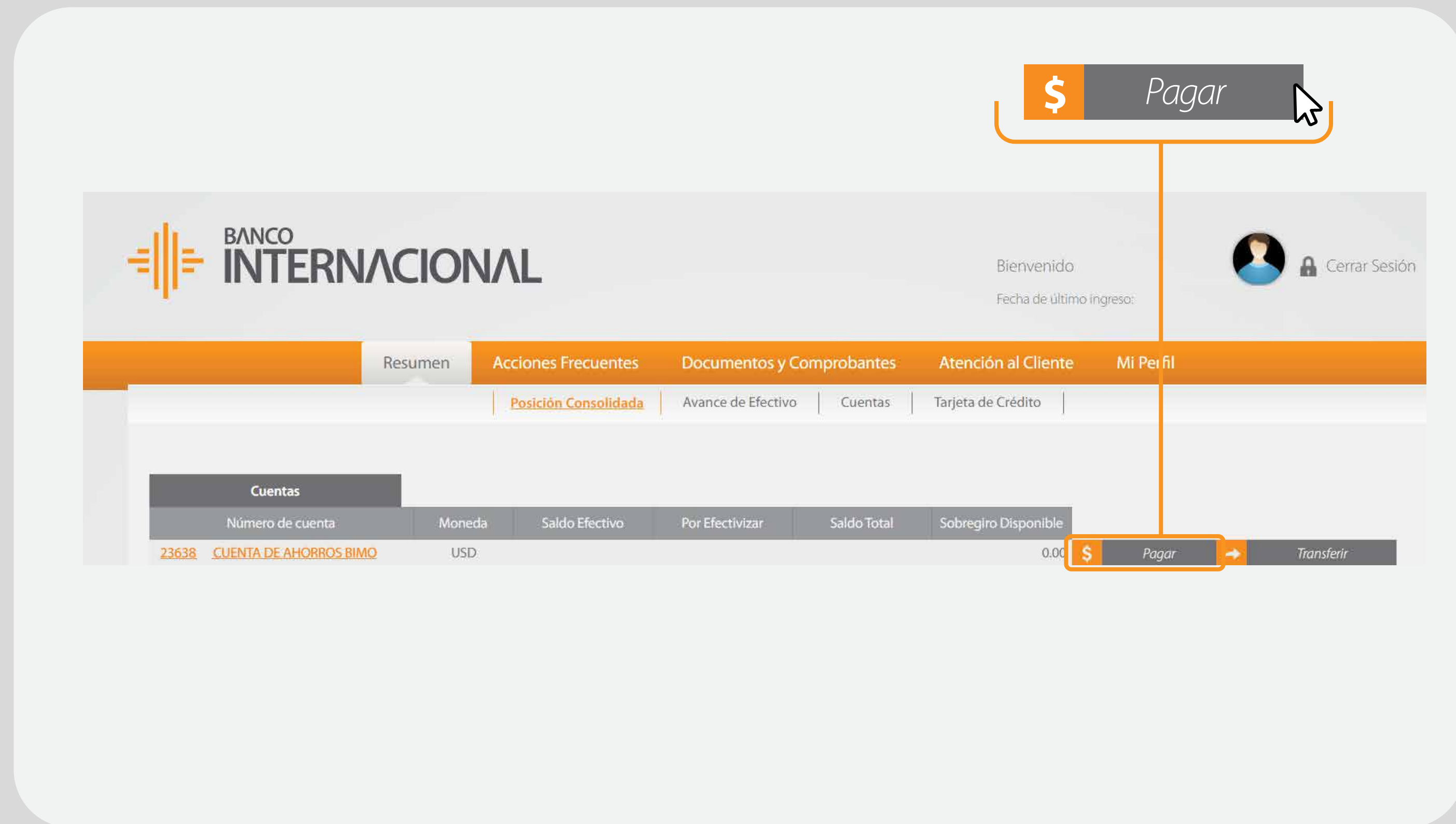
Banca Móvil



2. Dirígete

a la opción Pagar.

Banca Online

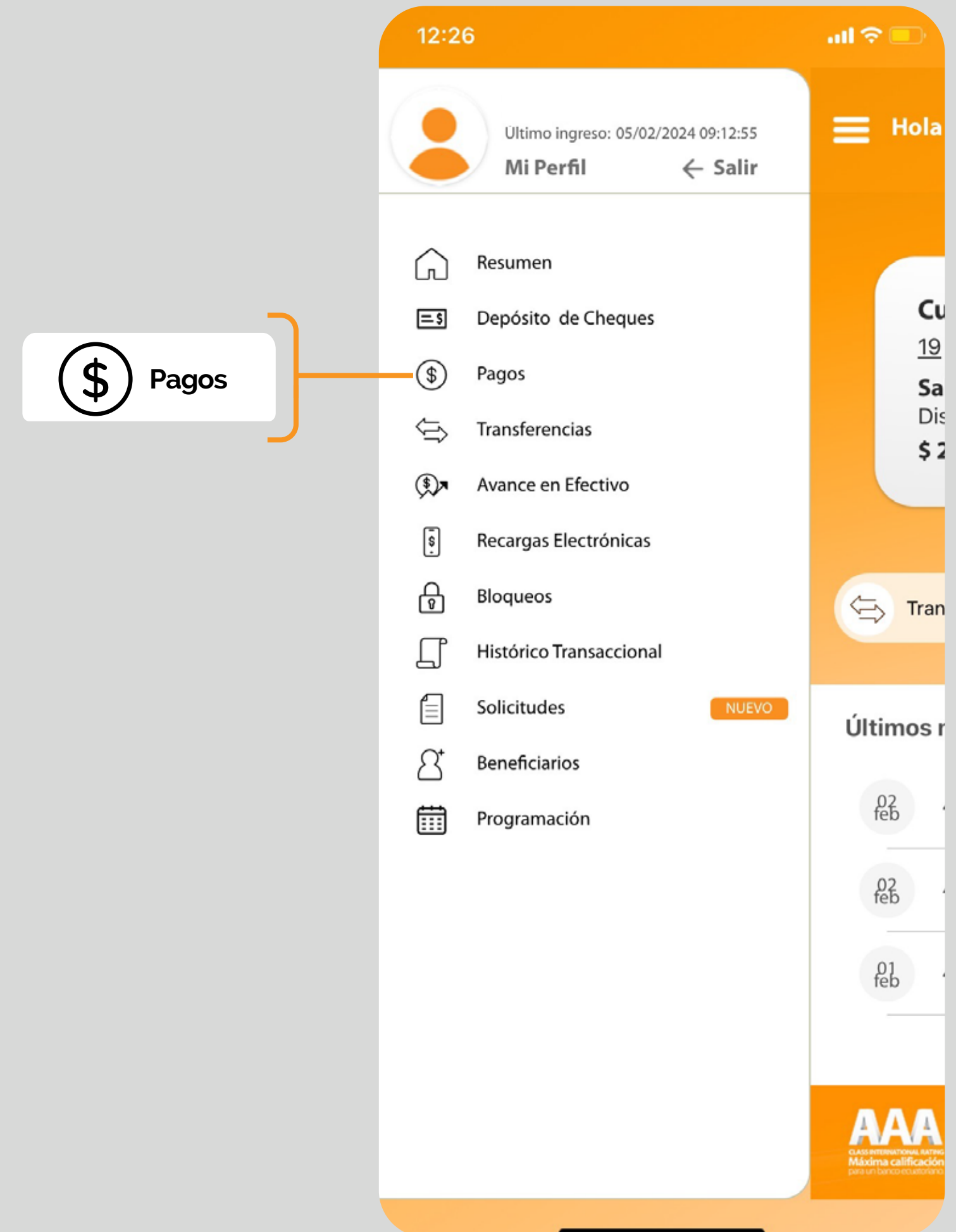


Resumen Acciones Frecuentes Documentos y Comprobantes Atención al Cliente Mi Perfil

Cuentas					
Número de cuenta	Moneda	Saldo Efectivo	Por Efectivizar	Saldo Total	Sobregiro Disponible
23638 CUENTA DE AHORROS BIMO	USD				0.00

Pagos

Banca Móvil



12:26

Ultimo ingreso: 05/02/2024 09:12:55
Mi Perfil ← Salir

- Resumen
- Depósito de Cheques
- Pagos**
- Transferencias
- Avance en Efectivo
- Recargas Electrónicas
- Bloqueos
- Histórico Transaccional
- Solicitudes **NUEVO**
- Beneficiarios
- Programación

Últimos r

02 feb

02 feb

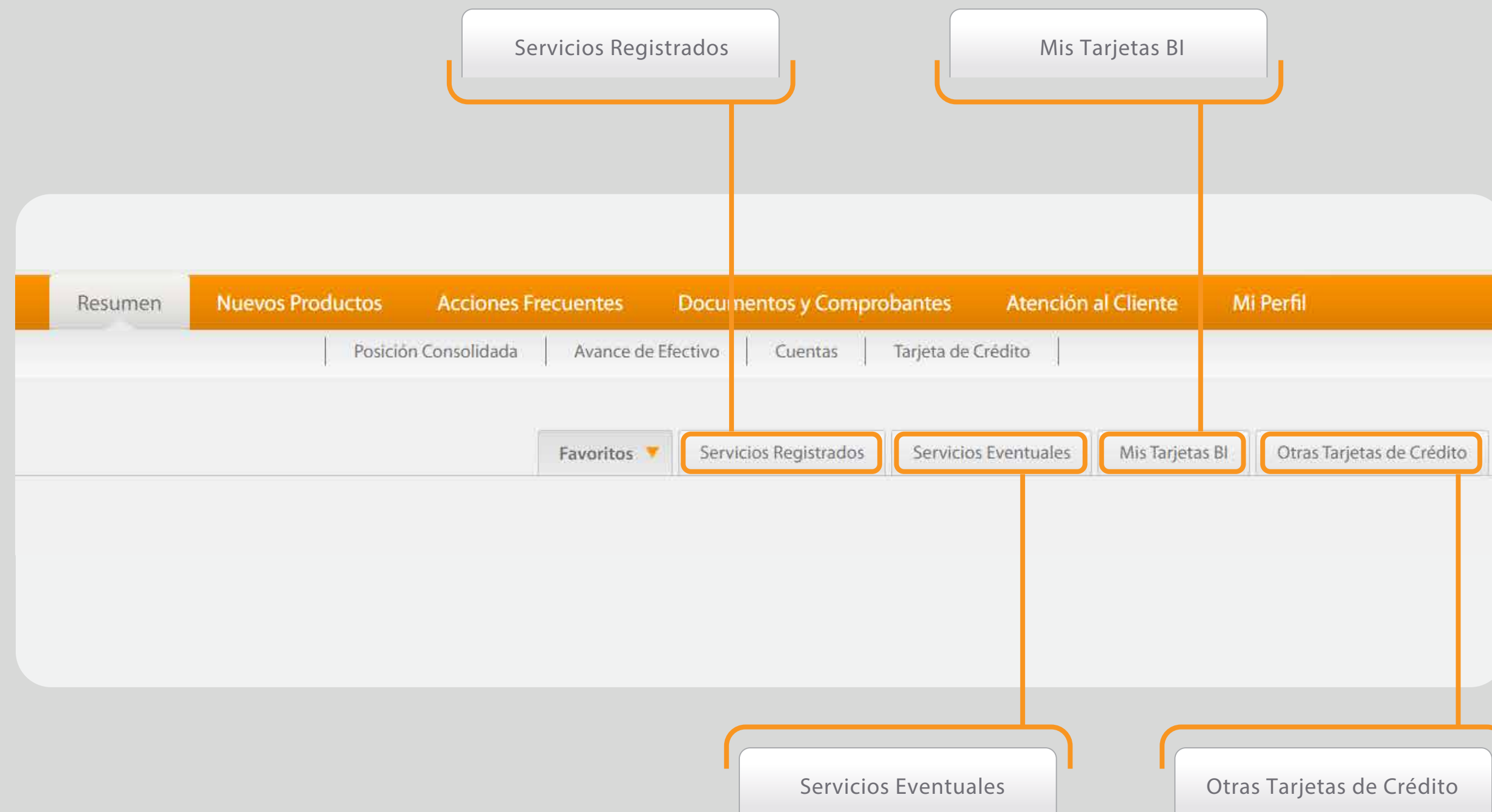
01 feb

AAA
Máxima calificación

3. Puedes seleccionar:

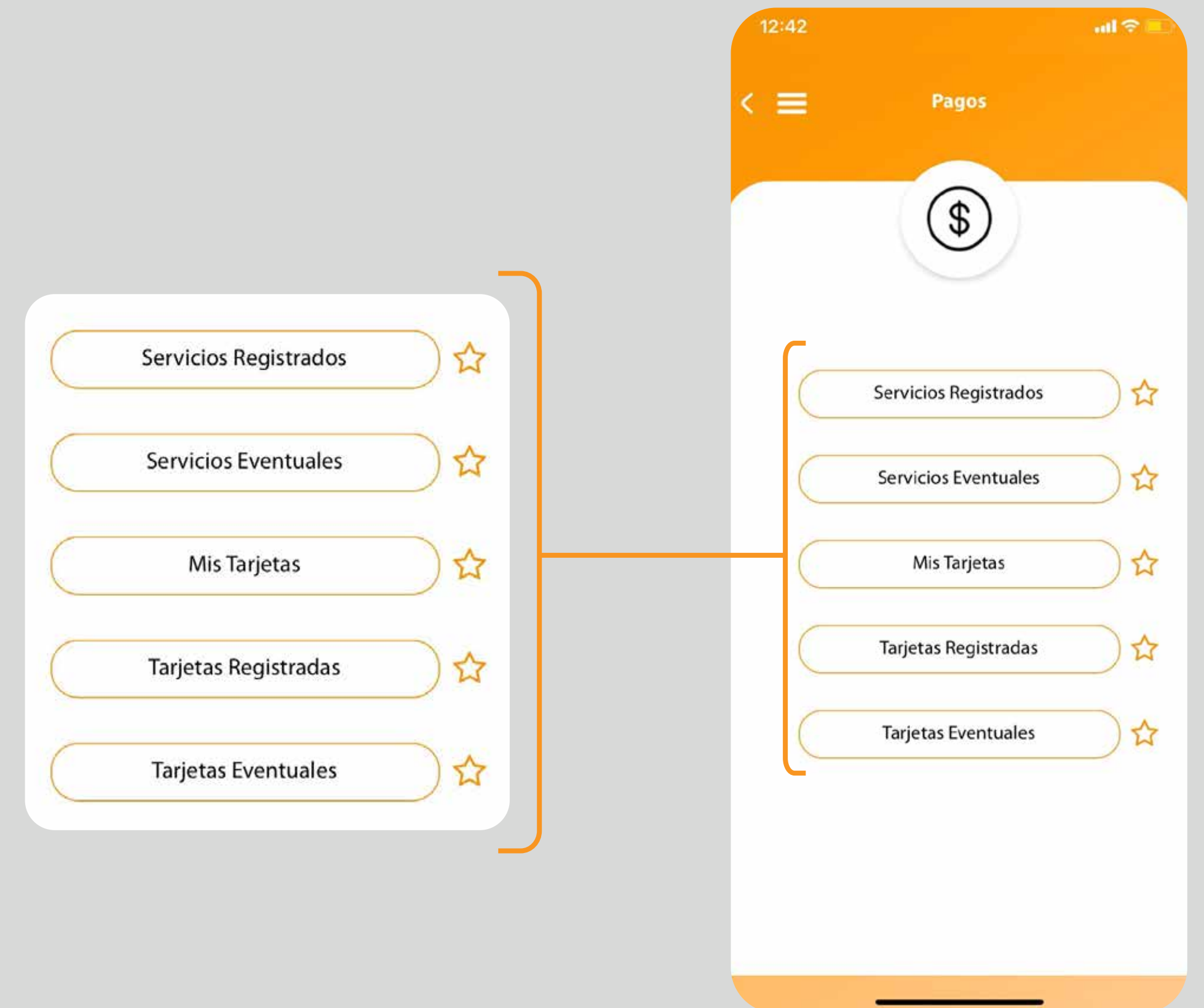
Banca Online

- Servicios Registrados o Servicios Eventuales.
- Tarjetas Banco Internacional u otras Tarjetas de Crédito.



Banca Móvil

- Servicios Registrados o Eventuales.
- Tarjetas Banco Internacional u otras Tarjetas de Crédito.



4. Tus pagos listos

Paso 1: Selecciona el **Grupo de Servicios**, da clic en **Buscar** y escoge el servicio que deseas pagar.

Banca Online

Estás aquí: Instituciones → Ingreso de Datos → Confirmación → Resultado

Paso 1

Grupo de Servicios: Empresa/Servicio:

Buscar

Seleccionar	Empresa	Servicio	Grupo de Servicios
<input type="radio"/>	AGUA ANTONIO ANTE	PAGO AGUA ANTONIO ANTE	SERVICIO BÁSICO AGUA
<input type="radio"/>	AGUA CAYAMBE	PAGO AGUA CAYAMBE	SERVICIO BÁSICO AGUA
<input type="radio"/>	AGUA COTACACHI	PAGO AGUA COTACACHI	SERVICIO BÁSICO AGUA
<input type="radio"/>	AGUA EPAA - MEJIA	PAGO EMAPA - MEJIA	SERVICIO BÁSICO AGUA
<input type="radio"/>	AGUA HUAQUILLAS	PAGO AGUA HUAQUILLAS	SERVICIO BÁSICO AGUA
<input type="radio"/>	AGUA JIPIJAPA	PAGO AGUA JIPIJAPA	SERVICIO BÁSICO AGUA
<input type="radio"/>	AGUA LATACUNGA	PAGO AGUA LATACUNGA	SERVICIO BÁSICO AGUA
<input type="radio"/>	AGUA MACHALA	PAGO AGUA MACHALA	SERVICIO BÁSICO AGUA
<input type="radio"/>	AGUA MILAGRO	PAGO AGUA MILAGRO	SERVICIO BÁSICO AGUA
<input type="radio"/>	AGUA OTAVALO	PAGO AGUA OTAVALO	SERVICIO BÁSICO AGUA

« 1 2 3 4 »

Cancelar **Continuar**

Paso 2: Ingresa la **información solicitada** según el servicio.

Estás aquí: Ingreso de Datos → Confirmación → Resultado

Ingreso de Datos

Empresa

Número de Teléfono / Contrato:

Tipo de Consulta:

Tipo de Servicio: **Consultar**

Forma de Pago

Tipo de Pago:

Cuenta de Débito:

Sobregiro Disponible:

Saldo Disponible:

Cancelar **Continuar**

Paso 1: Selecciona el "Grupo de Servicio", el tipo de "Servicio" y completa la información solicitada.

Banca Móvil

Servicios Eventuales

1. Ingresar Datos

Datos del Servicio

Grupo de Servicio
SERVICIO BÁSICO TELÉFONO

Servicio
PAGO TELÉFONO CNT

Tipo de Consulta

Tipo de Servicio

Número de Teléfono / Contrato:

Continuar

Paso 2: Consulta el valor a pagar presionando la lupa y luego el botón

Continuar.



BANCO

INTERNACIONAL

Queremos ser más